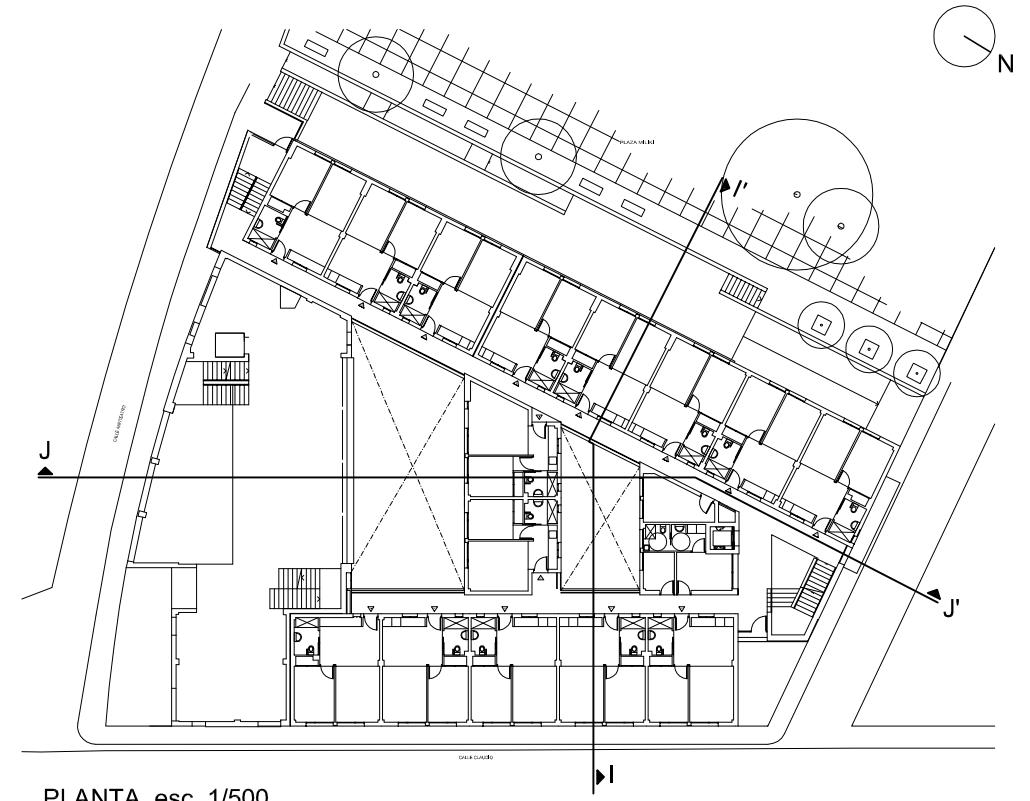
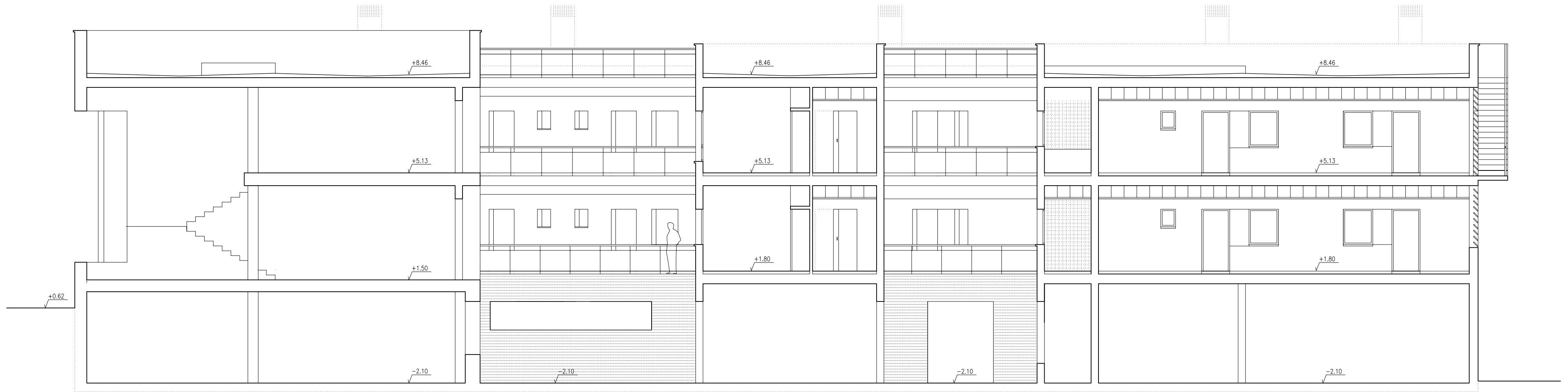




Sección longitudinal I-I'

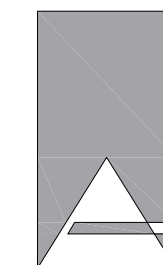


PLANTA. esc. 1/500



Sección longitudinal J-J'

PROYECTO BÁSICO Y DE EJECUCIÓN DE OBRAS DE ADECUACIÓN DE LOCAL PARA CENTRO DE DÍA Y OFICINAS DE SERVICIOS SOCIALES
CALLE ANFITEATRO, 40 CARMONA (Sevilla)



SECCIONES TRANSVERSAL I-I' Y LONGITUDINAL J-J'

SOCIEDAD PROYECTISTA: ATRIO estudio de arquitectura S.L.P.

Técnicos redactores: Federico Aguado Rodríguez, Raimundo Molina Eça, Cristina del Bosch Martín, Pco. J. Pacheco Luque

Promotor: EXCMO. AYUNTAMIENTO DE CARMONA

CIF: B 91466052

CIF: P-4102400-A

11

ESC. 1/100

Abril 2010